

HUOLTOTYÖHINNASTO

YRITYSMYYNTI 1.3.2023

HYVISSÄ KÄSISSÄ
euromaster.fi



HENKILÖAUTOT

HUOLTOTÖIDEN YHDISTELMÄT (EUROMASTERIN VÄLITTÄMIIN TUOTTEISIIN)



Teräsvanne Nimike	Tuotenro	€	
		alv 0%	alv 24%
HA ½ vannetyö + tasapainotus	16112	10,50	13,02
HA vannetyö + tasapainotus	16110	13,00	16,12
HA tasapainotus + irrotus ja kiinnitys	16111	14,50	17,98
HA vannetyö + tasapainotus + irrotus ja kiinnitys	16109	16,00	19,84

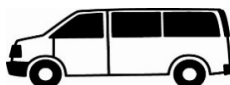
Kevytmetallivanne Nimike	Tuotenro	€	
		alv 0%	alv 24%
HA ½-vannetyö + tasapainotus	107982	12,30	15,25
HA vannetyö + tasapainotus	107983	14,00	17,36
HA tasapainotus + irrotus ja kiinnitys	107984	15,50	19,22
HA vannetyö+tasapainotus+irrotus ja kiinnitys	107985	17,00	21,08
HA ½-vannetyö + tasapainotus	107986	13,00	16,12
HA vannetyö + tasapainotus	107987	15,00	18,60
HA tasapainotus + irrotus ja kiinnitys	107988	17,00	21,08
HA vannetyö+tasapainotus+irrotus ja kiinnitys	107989	18,50	22,94
HA ½-vannetyö + tasapainotus	107990	14,10	17,48
HA vannetyö + tasapainotus	107991	18,00	22,32
HA tasapainotus + irrotus ja kiinnitys	107992	17,00	21,08
HA vannetyö+tasapainotus+irrotus ja kiinnitys	107993	20,00	24,80

HUOLTOTYÖT ERIKSEEN

Nimike	Tuotenro	€	
		alv 0%	alv 24%
½-vannetyö			
teräsvanne	17200	4,30	5,33
kevytmetallivanne 15" ja alle	107995	4,90	6,08
kevytmetallivanne 16" ja 17"	107996	5,60	6,94
kevytmetallivanne 18" ja yli	107997	6,10	7,56
Vannetyö			
teräsvanne	16102	6,80	8,43
kevytmetallivanne 15" ja alle	107999	7,00	8,68
kevytmetallivanne 16" ja 17"	108000	8,10	10,04
kevytmetallivanne 18" ja yli	108001	9,20	11,41
Tasapainotus			
teräsvanne	16107	9,10	11,28
kevytmetallivanne 15" ja alle	108003	10,00	12,40
kevytmetallivanne 16" ja 17"	108004	11,00	13,64
kevytmetallivanne 18" ja yli	108005	13,00	16,12
Irrotus ja kiinnitys			
teräsvanne	16105	10,90	13,52
kevytmetallivanne	108006	12,40	15,38

HENKILÖAUTOT**HUOLTOTYÖT ERIKSEEN (JATKUU)**

Nimike	Tuotenumero	€	
		alv 0%	alv 24%
Sisärenkaan korjaus	26504	18,30	22,69
Tubeless-venttiili asennettuna	16116	3,00	3,72
Tasapainotuspaino	16117	2,25	2,79
TPMS-sensorin asennus	72741	7,90	9,80
TPMS-sensorien OBD-ohjelmointi	115506	27,50	34,10
Renkaan korjaus	16115	26,00	32,24
Kausisäilytys (sis. säilytys ja vakuutus)	18040	29,40	36,46
Siirrettävien renkaiden käsittely	77381	80,30	99,57 / kerta
Nastoitus	24504	24,10	29,88 / rengas
Pyörän pesu	16103	4,00	4,96 / pyörä
HA muut asennustyöt	16162	101,30	125,61 / h
HA erikoispaino kpl	68240	1,90	2,36
Rengaspussi	141342	0,70	0,87
RunFlat -vannetyölisä	141343	4,97	6,16

PAKETTI-, 4x4- JA SUV-AUTOT**HUOLTOTÖIDEN YHDISTELMÄT (EUROMASTERIN VÄLITTÄMIIN TUOTTEISIIN)**

Nimike	Tuotenumero	€	
		alv 0%	alv 24%
Teräsvanne			
PA/4x4/SUV ½ vannetyö + tasapainotus	16170	15,00	18,60
PA/4x4/SUV vannetyö + tasapainotus	16177	17,00	21,08
PA/4x4/SUV tasapainotus + irrotus ja kiinnitys	21429	18,50	22,94
PA/4x4/SUV vannetyö + tasapainotus + irrotus ja kiinnitys	17190	21,00	26,04

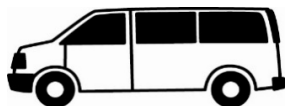
Kevytmetallivanne 17" ja alle

Nimike	Tuotenumero	€	
		alv 0%	alv 24%
PA/4x4/SUV ½-vannetyö + tasapainotus	108007	16,00	19,84
PA/4x4/SUV vannetyö + tasapainotus	108008	18,00	22,32
PA/4x4/SUV tasapainotus + irrotus ja kiinnitys	108009	19,50	24,18
PA/4x4/SUV vannetyö+tasapainotus+irrotus ja kiinnitys	108010	22,00	27,28

Kevytmetallivanne 18" ja yli

Nimike	Tuotenumero	€	
		alv 0%	alv 24%
PA/4x4/SUV ½-vannetyö + tasapainotus	108011	17,00	21,08
PA/4x4/SUV vannetyö + tasapainotus	108012	19,00	23,56
PA/4x4/SUV tasapainotus + irrotus ja kiinnitys	108013	20,50	25,42
PA/4x4/SUV vannetyö+tasapainotus+irrotus ja kiinnitys	108014	23,00	28,52

PAKETTI-, 4x4- JA SUV-AUTOT



HUOLTOTYÖT ERIKSEEN

Nimike		Tuote- nro	€ alv 0%	€ alv 24%
½-vannetyö	teräsvanne	21428	5,00	6,20
	kevytmetallivanne 17" ja alle	108015	5,60	6,94
	kevytmetallivanne 18" ja yli	108016	6,90	8,56
Vannetyö	teräsvanne	16121	7,00	8,68
	kevytmetallivanne 17" ja alle	108017	8,10	10,04
	kevytmetallivanne 18" ja yli	108018	10,50	13,02
Tasapainotus	teräsvanne	16123	8,00	9,92
	kevytmetallivanne 17" ja alle	108019	10,00	12,40
	kevytmetallivanne 18" ja yli	108020	12,30	15,25
Irrotus ja kiinnitys				
	teräsvanne	16221	14,00	17,36
	kevytmetallivanne	108021	15,00	18,60
Sisärenkaan korjaus		16125	16,40	20,34
Tubeless-venttiili	asennettuna	50005	4,00	4,96
TPMS-sensorin asennus		72741	7,90	9,80
TPMS-sensorien OBD-ohjelmointi		115506	27,50	34,10
Renkaan korjaus		16659	30,00	37,20
Kausisäilytys (sis. säilytys ja vakuutus)		50006	32,30	40,05
Siirrettävien renkaiden käsittely		77381	80,30	99,57 / kerta
Rahtimaksu (alle rahtivapausrajan)		10002	21,70	26,91 / kerta
Pyörän pesu		26764	5,00	6,20 / pyörä
PA/4x4/SUV muut asennustyöt		16661	100,70	124,87 / h

OHJAUSKULMAT HA/PA/4x4/SUV, MP/AJOLEIKKURIN/MÖNKIJÄN RENKAAT, HUOLTOTYÖT**OHJAUSKULMAT**

Henkilöautot	Tuotenro	€ alv 0%	€ alv 24%
Ohjauskulmat 4-pyörätarkastus	8603	27,80	34,47
yhden akselin säätö	62272	52,00	64,48
kahden akselin säätö	62273	71,30	88,41 *
Pakettiautot / 4x4 / SUV			
Ohjauskulmat 4-pyörätarkastus	62274	27,90	34,60
yhden akselin säätö	62275	61,60	76,38
kahden akselin säätö	62276	80,80	100,19 *
* Sis. max 1 tunnin työn, yli 1 h tuntihinnalla.			
Autohuollon tuntityö	114748	80,00	99,20

MOOTTORIPYÖRÄN RENKAAT

Nimike	Tuotenro	€ alv 24%
½-vannetyö	26159	17,40 21,58
Vannetyö	17191	25,70 31,87
Tasapainotus	17193	20,20 25,05
Sisärenkaan korjaus	17201	14,00 17,36
Tubeless-venttiili asennettuna	67948	5,00 6,20

AJOLEIKKURIN JA MÖNKIJÄN RENKAAT

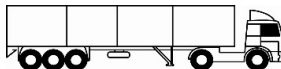
Nimike	Tuotenro	€ alv 24%
½-vannetyö	67941	17,20 21,33
Vannetyö	67942	23,80 29,51
Irrotus ja kiinnitys	67943	14,00 17,36
Sisärenkaan korjaus	67944	14,00 17,36
Renkaan korjaus / liimapaikka	67945	41,40 51,34
Tubeless-renkaan tappikorjaus	67946	23,80 29,51
Tubeless-venttiili asennettuna	67947	3,10 3,84

MUUT

Nimike	Tuotenro	€ alv 24%
Kuorma- ja linja-autojen vanteiden maalaus	Kysy tarjous lähimmästä pisteestä	
Rengaslausunto	16671	64,60 80,10
Omavastuuosuus	44252	
Aukioloaikojen ulkopuolella tehtyjen asennustöiden ylityöveloitus	72745	174,20 216,01

KUORMA- JA LINJA-AUTOT

HALLIHUOLTOTYÖT



| TERÄSVANTEET

| ALUMIINI- JA MUUT VANTEET

Nimike		€ alv 0%	€ alv 24%	Tuotenro	€ alv 0%	€ alv 24%
½-vannetyö	26186	22,20	27,53	26515	26,50	32,86
Vannetyö	26187	29,30	36,33	26516	35,40	43,90
Tasapainotus	26189	29,30	36,33 *	26519	33,20	41,17
Tasapainotus jauhepussilla (hinta sis. jauheen)	77384	24,50	30,38	77384	24,50	30,38
Allatasapainotus	107950	42,20	52,33 *	16130	47,60	59,02
Irrotus ja kiinnitys	26188	22,70	28,15	26517	26,50	32,86
Pölykapselin irrotus ja kiinnitys / kpl	72744	10,60	13,14	72744	10,60	13,14
Asennushinnat koskevat Euromasterin myymiä tuotteita. Maksu asiakkaan omien renkaiden käsittelystä ja tarkastuksesta.						
Renkaan korjaus / liimapaikka	77385	32,20	39,93	77385	32,20	39,93 *
Renkaan korjaus / liimapaikka	26514	67,40	83,58	26530	67,40	83,58 / rengas
Palvelupisteessä suoritettavan paistopaikkauksen hinta on 2 x liimapaikkaus.						
Tubeless-venttiili asennettuna	26780	24,50	30,38	26780	24,50	30,38
Sisärenkaan korjaus	16132	29,70	36,83	16132	29,70	36,83
Venttiilin uusinta	26791	28,90	35,84	26791	28,90	35,84
Ka/La nastoitus (sis. 150 nastaa)	16168	117,10	145,20	16168	117,10	145,20
Poraus, nasta, nastoitus / kpl	107951	2,00	2,48	107951	2,00	2,48
Kausisäilytys / pyörä	18059	21,70	26,91	18059	21,70	26,91
Siirtomaksu / rengas palvelupisteestä toiseen (asiakas maksaa rahdin)				77382	23,00	28,52
Pyörän pesu	50009	9,60	11,90	50009	9,60	11,90 / rengas
Ka/La muut asennustyöt	50010	100,60	124,74 /h	50010	100,60	124,74 / pyörä
* HUOM! Ka/La-renkaiden painot veloitetaan erikseen			Painot	16131	7,30	9,05 / h
Jälkikiristys / kpl	64775	4,90	6,08	64775	4,90	6,08
Kuviointi / vapaasti pyörivä rengas	63499	67,60	83,82	63499	67,60	83,82
Kuviointi / vetorengas	70399	79,70	98,83	70399	79,70	98,83
Ilmanpaineiden tarkistus / rengas	64777	3,80	4,71	64777	3,80	4,71
Kuntoarvio / rengas	64778	3,70	4,59	64778	3,70	4,59
Tyypitäyttö / rengas	77383	17,50	21,70	77383	17,50	21,70
Aukioloaikojen ulkopuolella tehtyjen asennustöiden ylityöveloitus	72745	174,20	216,01			

Kauttamme myös vannemaalausta, kysy henkilökunnaltamme lisää.

KUORMA- JA LINJA-AUTOT / LIIKKUVAT HUOLTOAUTOT

HUOLTOAUTOMAKSUT

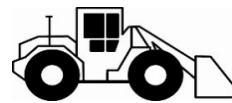


Nimike		Tuotenro	€ alv 0%	€ alv 24%
Lähtömaksu	ma-pe klo 08 - 17	16238	36,50	45,26
	ma-pe klo 17 - 22 ja klo 06-08	16670	71,90	89,16
	ma-to klo 22 - 06	16673	156,30	193,81
	pe klo 22 - ma klo 06	107952	176,40	218,74
Kilometrimaksu	iso huoltoauto / km	16237	2,10	2,60
	pieni huoltoauto / km	16244	1,70	2,11
Aikaveloitus	/ h	16160	71,90	89,16

LIIKKUVAT HUOLTOAUTOT / HUOLTOTYÖT

Nimike	TERÄSVANTEET			ALUMIINI- JA MUUT VANTEET		
	Tuotenro	€ alv 0%	€ alv 24 %	Tuotenro	€ alv 0%	€ alv 24%
½-vannetyö	62061	22,90	28,40	62062	27,30	33,85
Vannetyö	62064	30,20	37,45	62065	36,50	45,26
Tasapainotus	62067	30,20	37,45 *	62068	34,10	42,28
Tasapainotus jauhepussilla (hintaa sis. jauheen)	77384	24,50	30,38	77384	24,50	30,38
Allatasapainotus	62069	44,10	54,68 *	116299	50,50	62,62
Irrotus ja kiinnitys	62071	23,40	29,02	62072	27,30	33,85
Pölykapselin irrotus ja kiinnitys / kpl	72744	10,60	13,14	72744	10,60	13,14
Renkaan korjaus / liimapaikka	62076	69,20	85,81	62077	69,20	85,81
Palvelupisteessä suoritettavan paistopaikkauksen hinta on 2 x liimapaikkaus.						
Sisärenkaan korjaus	62078	31,40	38,94	62078	31,40	38,94
Tubeless-venttiili asennettuna	26780	24,50	30,38	26780	24,50	30,38
Venttiilin uusinta	62081	30,20	37,45	62081	30,20	37,45
Ka/La nastoitus (sis. 150 nastaa)	62082	119,40	148,06	62082	119,40	148,06
Poraus, nasta, nastoitus / kpl	107960	2,00	2,48	107960	2,00	2,48
Pyörän pesu	62085	10,10	12,52	62085	10,10	12,52
Ka/La muut asennustyöt	62086	105,20	130,45 /h	62086	105,20	130,45
* HUOM! Ka/La-renkaiden painot veloitetaan erikseen. Hinnat sivulla 7.						
Jälkikiristys / kpl				72746	5,10	6,32
Ilmanpaineiden tarkistus / rengas	72747	3,80	4,71	72747	3,80	4,71
Kuntoarvio / rengas	72748	3,90	4,84	72748	3,90	4,84
Asennushinnat koskevat Euromasterin myymiä tuotteita. Maksu asiakkaan omien renkaiden käsittelystä ja tarkastuksesta.	77385	32,20	39,93			

TYÖKONEET



HALLIHUOLTOTYÖT

Nimike	Tuote- nro	€ alv 0%	€ alv 24%
½-vannetyö			
15.5 - 17.5-25 / 14.00-24	26533	90,30	111,97
20.5-25 / 550 / 600-25	26540	120,50	149,42
23.5-25 / 16-18.00-25 / 650-25	26547	151,70	188,11
26.5-25 / 18.00-33 / 750-25	26554	170,50	211,42
29.5-25 / 21.00-35 / 875-29	26561	213,90	265,24
35 / 65-33 / 24.00-35 / 875-33	26568	257,70	319,55
Vannetyö			
15.5 - 17.5-25 / 14.00-24	26534	121,60	150,78
20.5-25 / 550 / 600-25	26541	158,00	195,92
23.5-25 / 16-18.00-25 / 650-25	26548	203,10	251,84
26.5-25 / 18.00-33 / 750-25	26555	225,00	279,00
29.5-25 / 21.00-35 / 875-29	26562	289,00	358,36
35 / 65-33 / 24.00-35 / 875-33	26569	341,70	423,71
Irrutus ja kiinnitys			
15.5 - 17.5-25 / 14.00-24	26535	59,50	73,78
20.5-25 / 550 / 600-25	26542	73,30	90,89
23.5-25 / 16-18.00-25 / 650-25	26549	97,20	120,53
26.5-25 / 18.00-33 / 750-25	26556	125,40	155,50
29.5-25 / 21.00-35 / 875-29	26563	159,20	197,41
35 / 65-33 / 24.00-35 / 875-33	26570	272,60	338,02
Sisärenkaan korjaus			
25" ja alle	26538	99,60	123,50
yli 25"	26539	131,70	163,31
Tubeless-renkaan tappikorjaus			
	26536	127,90	158,60
Renkaan korjaus / liimapaikka			
15.5 - 17.5-25 / 14.00-24	26537	111,00	137,64
20.5-25 / 550 / 600-25	26544	144,80	179,55
23.5-25 / 16-18.00-25 / 650-25	26551	182,40	226,18
26.5-25 / 18.00-33 / 750-25	26558	220,20	273,05
29.5-25 / 21.00-35 / 875-29	26565	262,50	325,50
35 / 65-33 / 24.00-35 / 875-33	50011	294,80	365,55
Pyörän pesu			
Ms / ind pyörän pesu	107953	25,70	31,87

Nimike	Tuote- nro	€ alv 0%	€ alv 24%
Tubeless-venttiili			
25" ja alle	26800	91,40	113,34
yli 25"	26808	131,70	163,31
Särötarkastus ja pintakäsittely			
24" - 25"	48133	583,40	723,42
33"	48134	649,40	805,26
Särötarkastus, vanne hylätty			
24" - 25"	48135	308,80	382,91
33"	48136	347,20	430,53
Suolavesitäyttö			
-25 °C	50016	1,60 /l	1,98
-46 °C	50017	2,00 /l	2,48
Työkonerenkaiden nastoitus			
normaali nasta	16665	1,80	2,23
erikoisnasta	50015	2,50	3,10
Porauslisä			
	26726	55,80	69,19
Työkoneet muut asennustyöt			
	26804	103,10 /h	127,84
O-renkaat			
25"	28325	21,00	26,04
29"	125963	27,00	33,48
33"	16683	33,00	40,92
35"	16684	41,00	50,84
Vuodonestoinetäyttö			
	70398	43,30 /l	53,69
Työkonerenkaiden kausisäilytys			
Ms alle 25"	105602	60,80	75,39
Ms yli 25"	105603	91,60	113,58
Vanne	105605	29,80	36,95
Ilmanpaineen tarkistus / kpl			
Ms / ind ilmanpaineen tarkistus	107954	6,20	7,69

Palvelupisteessä suoritettavan paistopaikkauksen hinta on 2 x liimapaikkaus.

Hinnaston asennushinnat koskevat Euromasterin välittämiä tuotteita. Muihin asennuksiin lisätään tuotenumero 77385/rengas Aukioloaikojen ulkopuolella tehtyihin asennustöihin lisätään ylityöveloitus/h tuotenumero 72745.

TYÖKONEET / LIKKUVAT HUOLTOAUTOT

HUOLTOAUTOMAKSUT



Nimike	Tuote-nro	€	
		alv 0%	alv 24%
Lähtömaksu			
ma-pe klo 08 - 17	16238	36,50	45,26
ma-pe klo 17 - 22 ja klo 06-08	16670	71,90	89,16
ma-to klo 22 - 06	16673	156,30	193,81
pe klo 22 - ma klo 06	107952	176,40	218,74
Kilometrimaksu			
iso huoltoauto	16237	2,10	2,60 / km
pieni huoltoauto	16244	1,70	2,11 / km
Aikaveloitus	16160	71,90	89,16 / h

LIKKUVAT HUOLTOAUTOT / HUOLTOTYÖT

Nimike	Tuotenro	€		Nimike	Tuote-nro	€	
		alv 0%	alv 24%			alv 0%	alv 24%
½-vannetyö				Tubeless-venttiili			
15.5 - 17.5-25 / 14.00-24	62096	95,90	118,92	25" ja alle	26800	91,40	113,34
20.5-25 / 550 / 600-25	62097	128,10	158,84	yli 25"	26808	131,70	163,31
23.5-25/16-18.00-25/650-25	62098	161,40	200,14	Särötarkastus ja pintakäsittely			
26.5-25 / 18.00-33 / 750-25	62099	181,20	224,69	24" - 25"	48133	583,40	723,42
29.5-25 / 21.00-35 / 875-29	62100	227,40	281,98	33"	48134	805,26	998,52
35/65-33 / 24.00-35 / 875-33	62101	273,90	339,64	Särötarkastus, vanne hylätty			
Vannetyö				24" - 25"	48135	308,80	382,91
15.5 - 17.5-25 / 14.00-24	62102	129,50	160,58	33"	48136	347,20	430,53
20.5-25 / 550 / 600-25	62103	168,00	208,32	Suolavesitäyttö			
23.5-25/16-18.00-25/650-25	62104	215,80	267,59	-25 °C	62129	1,60	1,98 / l
26.5-25 / 18.00-33 / 750-25	62105	239,20	296,61	-46 °C	62130	2,10	2,60 / l
29.5-25 / 21.00-35 / 875-29	62106	307,20	380,93	Työkonerenkaiden nastoitus			
35/65-33 / 24.00-35 / 875-33	62107	363,20	450,37	normaali nasta	62131	1,90	2,36
Irrutus ja kiinnitys				erikoisnasta	62132	2,60	3,22
15.5 - 17.5-25 / 14.00-24	62108	63,30	78,49	Porauslisä	62133	58,00	71,92
20.5-25 / 550 / 600-25	62109	77,90	96,60	Työkoneet muut asennustyöt			
23.5-25/16-18.00-25/650-25	62110	103,40	128,22		62134	111,20	137,89 / h
26.5-25 / 18.00-33 / 750-25	62111	133,30	165,29	O-renkaat			
29.5-25 / 21.00-35 / 875-29	62112	169,20	209,81	25"	28325	21,00	26,04
35/65-33/24.00-35/875-33	62113	289,70	359,23	29"	125963	27,00	33,48
Sisärenkaan korjaus				33"	16683	33,00	40,92
25" ja alle	62114	105,30	130,57	35"	16684	41,00	50,84
yli 25"	62115	142,00	176,08	Vuodonestoainetäyttö	70398	43,30	53,69 / l
Tubeless-renkaan tappikorjaus	62116	136,10	168,76				
Renkaan korjaus / liimapaikka							
15.5 - 17.5-25 / 14.00-24	62117	118,00	146,32				
20.5-25 / 550 / 600-25	62118	154,00	190,96				
23.5-25/16-18.00-25/650-25	62119	194,00	240,56				
26.5-25 / 18.00-33 / 750-25	62120	234,00	290,16				
29.5-25 / 21.00-35 / 875-29	62121	279,00	345,96				
35/65-33 / 24.00-35/875-33	62122	317,70	393,95				
Pyörän pesu				Ilmanpaineen tarkistus / kpl			
Ms / Ind pyörän pesu	107955	27,90	34,60	Ms/Ind ilmanpaineen tark.	107956	6,70	8,31

Palvelupisteessä suoritettavan paistopaikkauksen hinta on 2 x liimapaikkaus.

Hinnaston asennushinnat koskevat Euromasterin välittämiä tuotteita. Muihin asennuksiin lisätään tuotenumero 77385/rengas

TRAKTORIT



HUOLTOTYÖT

Nimike *)	Tuote- nro	€		Nimike *)	Tuote- nro	€	
		alv 0%	alv 24%			alv 0%	alv 24%
½-vannetyö				Tubeless-renkaan tappikorjaus	62278	70,20	87,05
VANNEKOKO 34" TAI ALLE	26595	39,60	49,10				
VANNEKOKO 36" TAI YLI	26625	76,90	95,36				
Vannetyö				Renkaan korjaus / liimapaikka			
VANNE 34" TAI ALLE	26596	63,30	78,49	LIIMAPAIKKA VANNE 34" TAI ALLE	28233	58,00	71,92
VANNE 36" TAI YLI	26620	100,60	124,74	LIIMAPAIKKA VANNE 36" TAI YLI	28237	91,40	113,34
Irrutus ja kiinnitys				Palvelupisteessä suoritettavan paistopaikkauksen hinta on 2 x liimapaikkaus.			
VANNE 34" TAI ALLE	26603	35,10	43,52				
VANNE 34" TAI ALLE	26627	45,60	56,54	Sisärengas-venttiili	26820	45,60	56,54
Sisärenkaan korjaus	26599	39,60	49,10	Tubeless-venttiili	26824	20,10	24,92
				Suolavesitäyttö			
				-25 °C	50013	1,70	2,11
				-46 °C	50014	2,20	2,73
				Traktorin renkaiden nastoitus			
				normaali nasta	16665	1,80	2,23
				erikoisnasta	50015	2,50	3,10
				Porauslisä	26726	55,80	69,19
				Traktorit, muut			
				asennustyöt	50050	104,70	129,83
				Keskiölevyn vaihtotyö / kääntö	62277	53,50	66,34

Hinnaston asennushinnat koskevat Euromasterin välittämiä tuotteita. Muihin asennuksiin lisätään tuotenumero 77385/rengas Aukioloaikojen ulkopuolella tehtyihin asennustöihin lisätään ylityöveloitus/h tuotenumero 72745.

*) Merkinnät vanneeseen perässä: kapea = renkaan leveys 14,9" tai 480mm tai pienempi
leveä = renkaan leveys suurempi kuin 14,9" tai 480mm

Suuremmat kuin 22,5" perävaunun renkaat: veloitus vanneeseen mukaan.

METSÄKONEET**HUOLTOTYÖT**

		€	€			€	€
Nimike	Tuotenro	alv 0%	alv 24%	Nimike	Tuotenro	alv 0%	alv 24%
½-vannetyö	26641	92,50	114,70	Sisärenkaan korjaus	26640	72,30	89,65
Vannetyö	26642	133,70	165,79	Renkaan korjaus / liimapaikka	50043	109,20	135,41
				Palvelupisteessä suoritettavan paistopaikkauksen hinta on 2 x liimapaikkaus.			
Irrotus ja kiinnitys	26643	67,90	84,20	Suolavesitäyttö			
				-25 °C	50013	1,70	2,11
				-46 °C	50014	2,20	2,73
Renkaiden nastoitus							
normaali nasta	16665	1,80	2,23				
erikoisnasta	50015	2,50	3,10				
				Metsäkoneet,			
				muut asennustyöt	26634	105,90	131,32 / h

Hinnaston asennushinnat koskevat Euromasterin välittämiä tuotteita. Muihin asennuksiin lisätään tuotenumero 77385/rengas

Aukioloaikojen ulkopuolella tehtyihin asennustöihin lisätään ylityöveloitus/h tuotenumero 72745.

TEOLLISUUSKONEET



Nimike	Tuotenro	€ alv 0%	€ alv 24%	Nimike	Tuotenro	€ alv 0%	€ alv 24%
½-vannetyö				Sisärenkaan korjaus			
20" asti	26686	34,70	43,03	20" asti	26685	39,00	48,36
Yli 20"	50021	64,00	79,36	Yli 20"	26690	46,60	57,78
Vannetyö				Renkaan korjaus / liimapaikka			
20" asti	26677	53,10	65,84	20" asti	28240	50,90	63,12
Yli 20"	26687	91,20	113,09	Yli 20"	28241	71,60	88,78
Irrotus ja kiinnitys				Palvelupisteessä suoritettavan paistopaikkauksen hinta on 2 x liimapaikkaus.			
20" asti	26688	32,50	40,30	Sisärenkas-venttiili	26909	40,50	50,22
Yli 20"	26693	42,20	52,33	Teollisuuskoneet, muut asennustyöt	26917	103,10	127,84
Teollisuuskonerenkaiden nastoitus				Vuodonesto			
Normaali nasta	16665	1,80	2,23	ainetäyttö	70398	43,30	53,69
Erikaisnasta	50015	2,50	3,10	Pyörän pesu			
Porauslisä tr/ms/ind	26726	55,80	69,19	Ms/Ind pyörän pesu	107953	25,70	31,87
				Ilmanpaineen tarkistus			
				Ms/Ind ilmanpaineen tarkistus			
				107954 6,20 7,69			

UMPIKUMI- JA TÄYTETYT RENKAAT

Nimike	Tuotenro	€ alv 0%	€ alv 24%	Nimike	Tuotenro	€ alv 0%	€ alv 24%
½-vannetyö				Vannetyö			
15" asti	26684	73,00	90,52	15" asti	26694	126,00	156,24
Yli 15"	26689	109,40	135,66	Yli 15"	26699	119,90	148,68

.....
ston
asenn

Aukioloaikojen ulkopuolella tehtyihin asennustöihin lisätään ylityöveloitus/h tuotenumero 72745.

24h RENGASRIKKOPALVELU



Nimike		Tuotenro	€ alv 0%	€ alv 24%
Hälytysmaksu	ma-pe klo 08-17	62088	98,60	122,26
	ma-pe klo 17-22 ja klo 06-08	62089	179,40	222,46
	ma-to klo 22-06	62090	295,90	366,92
	pe klo 22 - ma klo 06	107957	338,80	420,11
Kilometrimaksu	iso huoltoauto	62091	2,40	2,98 / km
	pieni huoltoauto	62092	1,90	2,36 / km
Aikaveloitus		62087	145,80	180,79 / h
Aikaveloitus	alkava ½ tuntia	79481	72,60	90,02
½-vannetyö	teräsvanteet	58665	26,90	33,36
	alumiini- ja muut vanteet	58666	32,30	40,05
Vannetyö	teräsvanteet	58668	35,90	44,52
	alumiini- ja muut vanteet	58669	43,30	53,69
Tasapainotus	teräsvanteet	58671	35,90	44,52 *
	alumiini- ja muut vanteet	58672	40,50	50,22 *
	* painot lisätään hintaan			
Tasapainotus jauhepussilla (hintaa sis. jauheen)		77384	24,50	30,38
Irrutus ja kiinnitys	teräsvanteet	62331	27,60	34,22
	alumiini- ja muut vanteet	107958	32,80	40,67

RUNKOJEN ROMUTUSSYYT

Pinnoituskelvoton rengas, syy	Tuotenro
Vanha / useasti pinnoitettu	47173
Olkapään poikkeuksellinen kuluminen	47174
Kuiva olkapää / jalkaosa	46772
Vaurio: pisto, viilto	46773
Lähekkäin olevat vauriot	46774
Vyövaurio: pistoja, ruoste	46775
Iso murtuma / reikä	46776
Liian sileäksi ajettu	46777
Jarrulaikku: lämpövaurio	46778
Jalkaosa: murtuma / lämpövaurio	46779
Jalka-alue: asennusvaurio	46780
Sisävaurio: kalvomurtuma	46781
Muu syy: kirjoita selitysriivi	46782
Vanne: pulttikehä-murtuma / halkeama	46783
Rengas räjähtänyt	107959
Kylkivaurio	159048